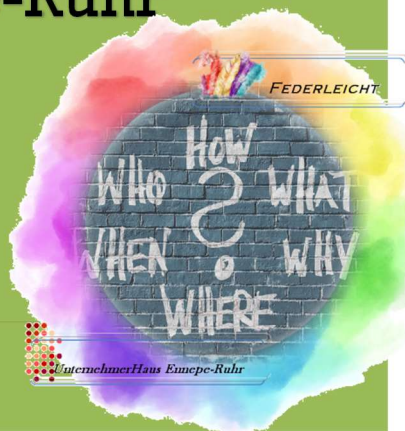




## UnternehmerHaus Ennepe-Ruhr



Praktikum

UnternehmerHaus Ennepe-Ruhr



**Telefon:**

02332 5097080



**E-Mail:**

bewerbung@unternehmerhaus.eu



**Website:**

www.unternehmerhaus.eu



**Adresse**

Wittener Str. 123  
58285 Gevelsberg

Du steckst mitten im Studium, suchst die Möglichkeit dein theoretisches Wissen auch praktisch anzuwenden?

Du möchtest einen Berufseinstieg oder Orientierung neben dem Studium und deine praktischen Erfahrungen, Kontakte, sowie dein Fachwissen als Fundament für spätere Spezialisierungen nutzen und deine Berufseignung festigen?

Dann werde Praktikant\*In im UnternehmerHaus Ennepe-Ruhr. Wir besetzen immer wieder freie Stühle für junge, kreative Student\*Innen, die den Berufseinstieg suchen.

### Einstieg als Student\*In

#### Werkstudent

Nach deinem Praktikum besteht die Möglichkeit als Werkstudent\*In uns weiter im Tagesgeschäft und in der Projektarbeit zu unterstützen.

#### Abschlussarbeit

Du kannst deine Abschlussarbeit aus einem bestehenden Praktikum oder einer Werkstudentenstelle ausschreiben und so deine Chancen doppelt nutzen.

#### Vergütung

Deine Vergütung hängt von der Art des Praktikums, vom angestrebten Abschluss (Bachelor oder Master) und der Dauer ab.

#### Praktikum

Du kannst ein Pflicht- und ein freiwilliges Praktikum kombinieren

### Dein Praktikum

In unserem Unternehmen erlebst Du dein Praktikum durch eigene Ideen, Konzepte und Lösungen. Kleine Projektteams sorgen für die persönliche Verwirklichung zwischen Lernen und Umsetzungen. Du erhältst Orientierungen und Einblicke, profitierst durch die Einarbeitungen in alle Fachgebiete, in gesetzlich vorgeschriebene Arbeitsprozesse und zertifizierte Fortbildungen. Dieses Fachwissen ist dein Fundament für spätere Spezialisierungen.

## Das bist Du

- ✓ Du studierst mindestens im 3. Fachsemester
- ✓ Du hast eine starke Lernbereitschaft und schnelles Umsetzungsvermögen
- ✓ freundliche und aufgeschlossene Kommunikation zeichnen Dich aus
- ✓ sich zu präsentieren, macht Dir nichts aus
- ✓ Du bist flexibel, kommunikativ und innovativ
- ✓ Eigenverantwortliches und reflektierendes Arbeiten sind kein Problem für Dich
- ✓ Du hast großes Engagement, Zielstrebigkeit und weißt Prioritäten klar zu setzen
- ✓ Teamfähigkeit und zielorientiertes Handeln sind für Dich selbstverständlich
- ✓ sichere, geübte Anwendung der MS Office Programme stellen kein Problem für Dich dar.

## Du willst diesen freien Platz?!

*Wir wollen keine 0-8-15 Bewerbungen.*

*Kreative Bewerbungen, machen auf sich aufmerksam.*

*Bitte sende uns Deine vollständige Bewerbung per Mail.*



# Deine Möglichkeiten

## Nachhaltiges Personalmanagement

- ➔ Entwicklung und Umsetzung von Nachhaltigkeitsstrategien
- ➔ Personalwirtschaftliche Aufgaben nachhaltig gestalten
- ➔ Einarbeitung in die statistischen Auswertungen der anonymisierten Gesundheitsdaten von Unternehmen
- ➔ Verfassen von Dokumentationen

## Betriebliches Gesundheitsmanagement

- ➔ Life Balance der Mitarbeiter: nachhaltig bei psychischer und physischer Belastung am Arbeitsplatz
- ➔ Durchführung von ges. vorgeschriebener Gefährdungsbeurteilung
- ➔ Gesundheitsfördernde Maßnahmen am Arbeitsplatz

## Pensionsmanagement

- ➔ Verwaltung von Versorgungszusagen in der betrieblichen Altersvorsorge
- ➔ Nachhaltige Umsetzung der gesetzl. Bestimmungen nach BetrAVG
- ➔ Entwicklung rechtssicherer BAV-Konzepte für Unternehmen

## Bildungsmanagement

- ➔ Förderung individueller Kenntnisse & Fähigkeiten
- ➔ Organisation von Weiterbildungen
- ➔ Erstellung von Seminaren und Workshops

## Diversitymanagement

- ➔ Etablierung von Mentorenprogrammen
- ➔ Strukturierung von Fehlerkultur
- ➔ effektives Teambuilding
- ➔ förderndes Bildungsmanagement

## Datenschutzmanagement

- ➔ Anpassung von Digitalisierung
- ➔ Umsetzung der DSGVO
- ➔ Kundenorientiertes Loyalitätsmanagement
- ➔ Nachhaltiges Empfehlungsmanagement

## Empfehlungs- und Loyalitätsmanagement

- ➔ Nachhaltiges Kundenmanagement
- ➔ Förderung der Empfehlungsquoten
- ➔ Kundenakquise nach DSGVO § UWG
- ➔ Erstellung von Kundenkonzepten